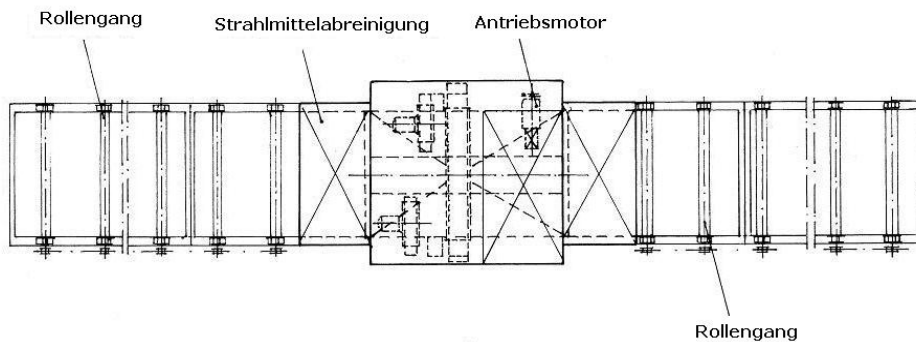
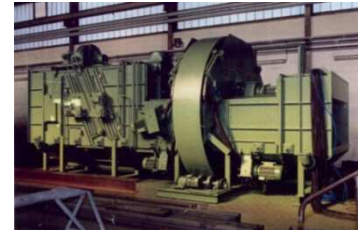
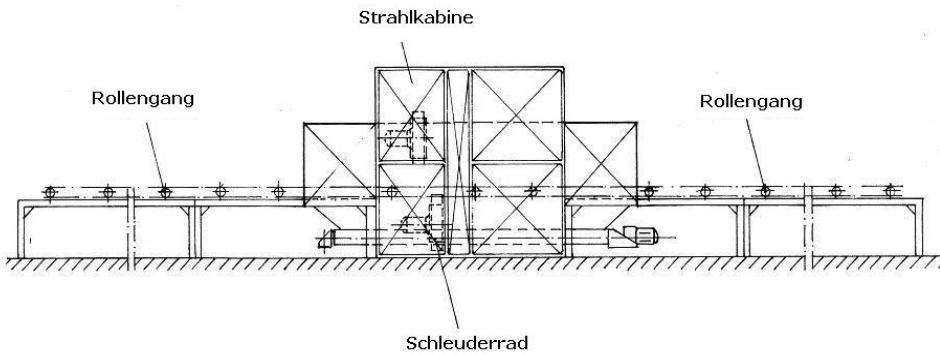


Oberflächentechnik · KRALE Strahlanlagen (bis 2008)

KRALE Durchlaufstrahlanlage Typen DBP 600 – DBP 3000 (bis 1980)



DBP Standardbaureihe	DBP 600	DBP 1250	DBP 1500	DBP 2000	DBP 3000
----------------------	---------	----------	----------	----------	----------

Nachfolgermodelle

DBP Standardbaureihe	DBP 600	DBP 1250	DBP 1500	DBP 2000	DBP 3000
Rollenbahn Turbinenstrahlanlage (KRB)	KRB 7/5	KRB 13/5 KRB 13/8	KRB 16/5 KRB 16/8	KRB 23/5 KRB 23/8	KRB 34/5 KRB 34/8

Technische Daten

DBP Standardbaureihe	Einheit	DBP 600	DBP 1250	DBP 1500	DBP 2000	DBP 3000
Durchlaufbreite	mm	600	1250	1500	2000	3000
Anzahl der Schleuderräder	Stk.	2-4	4	4	4	6
Antriebsleistung	kW	2,2 - 5,5	5,5	5,5 - 11	7,5 - 15	7,5 - 18,5

Strahlkammergehäuse aus starkem Stahlblech, Schutzauskleidung aus hochverschleißfestem Chrom-Mangan-Stahlplatten. Geschlossener Strahlmittelumlauf mittels Schöpfgrad. Dadurch bis DBP 1500 fundamentlose Aufstellung möglich. Die gesamte Maschine ist staubdicht und schallhemmend gekapselt.

Änderungen ohne Vorankündigung vorbehalten